



Política de **Governança Corporativa**

 @japunguagroindustrial



COMPROMISSO INSTITUCIONAL COM GOVERNANÇA CORPORATIVA

A Japungu Agroindustrial Ltda reafirma seu compromisso com os princípios da boa governança corporativa, pautando sua atuação na transparência, equidade, responsabilidade corporativa e prestação de contas. A empresa entende que uma governança sólida é essencial para garantir a sustentabilidade dos negócios, fortalecer a confiança dos sócios, colaboradores, parceiros e demais partes interessadas, além de promover uma gestão ética, eficiente e alinhada às melhores práticas do mercado. Esta política consolida os fundamentos que orientam a estrutura organizacional e a conduta dos agentes de governança, refletindo os valores que sustentam a perenidade e o crescimento da Japungu.

1. OBJETIVO

Esta política reúne e consolida os princípios e práticas de governança corporativa adotados pela JAPUNGU AGROINDUSTRIAL LTDA.

Governança Corporativa é o sistema pelo qual as organizações são dirigidas, monitoradas e incentivadas visando promover a interação entre os Sócios, os Diretores, e demais áreas de controle da Empresa.

Dessa maneira, através de mecanismos pautados em transparência, equidade, prestação de contas e responsabilidade corporativa, se empenha incessantemente na defesa e criação de valor para os seus sócios e partes interessadas.

Para alavancar performance e garantir um modelo de negócio diferenciado, a JAPUNGU AGROINDUSTRIAL LTDA tem em sua governança corporativa uma atuação proativa e equilibrada em relação às dimensões social, ambiental e econômica, como também em seu relacionamento com o mercado.

2. ABRANGÊNCIA

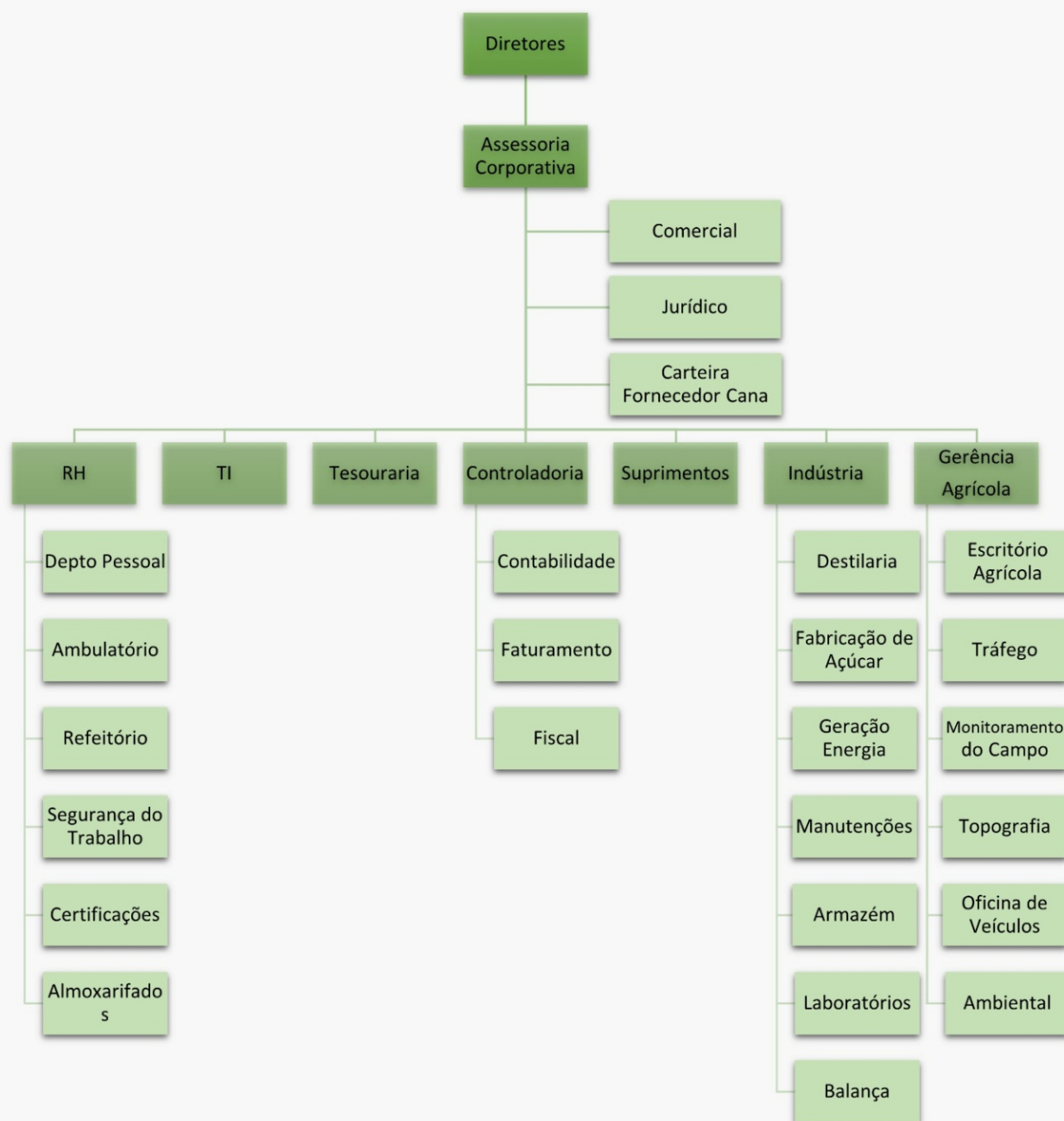
A presente política de governança corporativa ("Política") é aplicada a todos os Agentes de Governança envolvidos na estrutura organizacional.

Todas as unidades da empresa devem definir seus direcionamentos a partir das orientações previstas na presente Política, considerando as necessidades específicas e os aspectos legais e regulamentares a que estão sujeitas.

3. REFERÊNCIAS

- 3.1 Contrato Social;
- 3.2 Código de Ética e Conduta;

4. ESTRUTURA ORGANIZACIONAL



A JAPUNGU AGROINDUSTRIAL LTDA é uma empresa que atua no setor sucroenergético brasileiro, fundada em 13 de agosto de 1980, atualmente com foco na produção de etanol, açúcar e geração de energias renováveis.

Suas práticas incorporam aspectos sociais e ambientais para a construção de uma gestão eficiente a qual proporciona uma maior rentabilidade em etanol, açúcar e MWh gerado.

5. MISSÃO DOS ADMINISTRADORES

A JAPUNGU AGROINDUSTRIAL LTDA entende que o papel dos administradores é proteger e valorizar o patrimônio dos sócios, considerando na tomada de decisão e no modelo de gestão, tanto as partes interessadas como o objeto social.

Os administradores atuam como o eixo sustentador da empresa, tendo na incorporação dos aspectos de sustentabilidade, o aprimoramento da estratégia de negócios da Empresa e a garantia de sua perenidade.

6. PRINCÍPIOS DE ÉTICA E CONDUTA

A atuação da JAPUNGU AGROINDUSTRIAL LTDA é pautada, desde sua concepção, por princípios que sustentam uma cultura organizacional dirigida ao respeito dos direitos humanos, a responsabilidade socioambiental, ao estrito cumprimento de normas e regulamentos e a promoção do desenvolvimento sustentável por meio de seus serviços, processos e produtos.

Para cumprir o seu papel e mostrar aos seus sócios e à comunidade a transparência de suas ações, a Empresa apresenta a sua missão, visão bem como os valores de conduta em seu Código de Ética e Conduta que é publicizado.

7. ESTRUTURAS DA GOVERNANÇA CORPORATIVA

As diretrizes da Governança Corporativa da JAPUNGU AGROINDUSTRIAL LTDA têm como base os critérios estabelecidos abaixo nesta Política, sendo regulamentadas pelo Contrato Social, Regulamento Interno dos Comitês, devidamente aprovados por seus sócios.

Os pilares norteadores são:

- (I) Princípios da Governança Corporativa;**
- (II) Sócios:** Direitos e Relações com a Instituição;
- (III) Gestão:** Estrutura, Independência, Responsabilidade e relacionamentos;
- (IV) Auditorias:** Interna e Externa;
- (V) Disclosure (Divulgação):** Qualidade e Transparência;
- (VI) Responsabilidade Social e Ética**

8. REVISÃO

A Política de Governança Corporativa vigente possui revisões de conteúdo de forma periódica, a cada 2 anos, ou sempre quando houver novas exigências de leis e organismos reguladores do mercado.

Última revisão: 10/10/2025

Japungu Agroindustrial Ltda - Matriz

CNPJ: 09.357.997/0001-06

FAZENDA JAPUNGU, S/N
SANTA RITA-PB

FONE: (83) 2106-9800

Japungu Agroindustrial Ltda - Filial

CNPJ: 09.357.997/0004-59

FAZENDA ENGENHEIRO SANTANA, S/N
SANTA RITA-PB

FONE: (83) 2106-6969

www.japunguagroindustrial.com